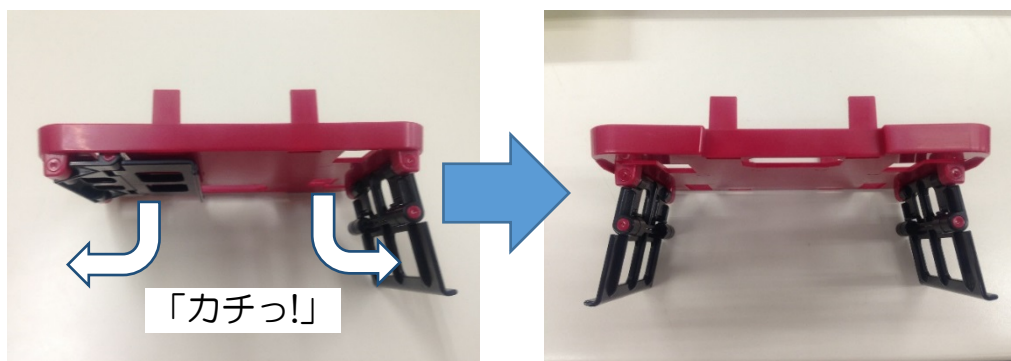
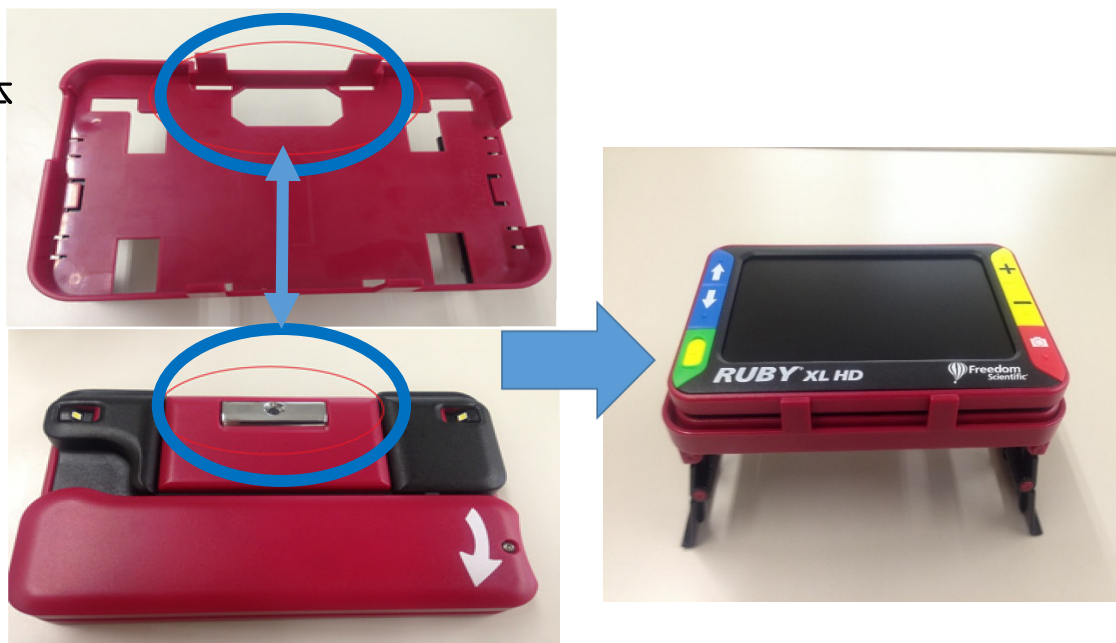


携帯型拡大読書器 『ルビー 5HD』 専用  
筆記スタンド 取扱説明書 基本編

① 左右両側の足を  
「カチっ」と  
開いてください。



②ルビーHD本体  
のカメラ部分と  
スタンドの  
カメラ部分を  
確認し  
差し込みます。



③ハンドル部分を  
伸ばしたままでも  
お使いいただくことが  
できます。



④ 筆記する際にはカメラを手前にしてご使用ください。



カメラ部分が手前に

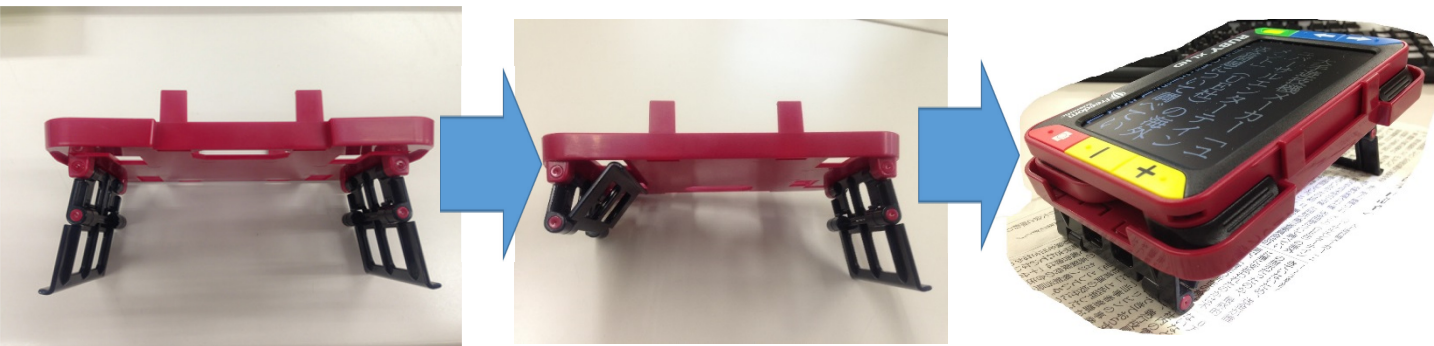
RUBYのロゴは逆さまになります



↓裏面に続きます↓

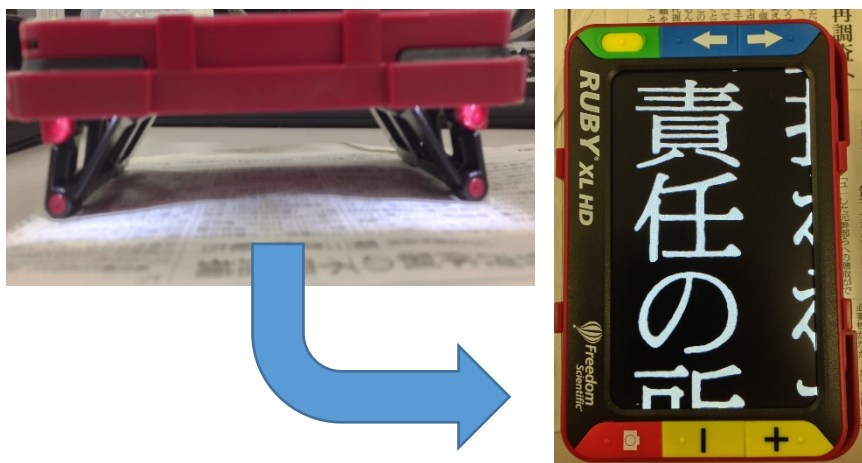
携帯型拡大読書器 『ルビーXLHD5』 専用  
筆記スタンド 取扱説明書 応用編

開いた足の真ん中を内側にたたむことで、スタンドの高さを調整することができます。



↑ 片側だけ折りますと、タテ書き文章を読む際に、適度な角度がつかうので便利です。↑

→ 両側を折りたたむことで、紙に近づく為に、より大きい倍率でお使いいただけます→



LEDライトがまぶしいとき  
(紙が反射するとき)は

LEDライトを消すことも  
できます。

※電源が入っている状態で

①電源のボタンを  
押し続けます。

②カメラマークの赤いボタン  
を押してください。  
押す度にLEDライトが  
オン/オフします。



ライトオン(通常)



ライトオフ

お問い合わせは

**insight** 株式会社 インサイト

TEL: 022-342-6801

インサイト 拡大

(詳細はWEBで)

検索

